



ZUT
FÊTE NOËL!

*fiche
technique*

CONTACT

RÉGIE LUMIÈRES > VINCENT MONGOURDIN
V.MONGOURDIN@GMAIL.COM / 06 60 96 17 05

RÉGIE SON > GILLES SAUCET
GILSO95@GMAIL.COM / 06 67 75 07 08



ANNEXE / FICHE TECHNIQUE

A - PERSONNEL REQUIS :

Pour assister notre équipe, nous aurons besoin au minimum :

- 2 personnes ou plus pour aider au déchargement / rechargement du matériel
- 2 techniciens son (Façade, Plateau)
- 2 techniciens lumières

B – SON FACADE :

Le système de diffusion sonore sera adapté à la jauge et à la configuration du lieu, le son devra être homogène et délivrer un niveau de 105db sans distorsions en tout point accessible au public. Ne pas négliger les front fill et rappel si besoin pour une couverture optimale. En cas de salle gradinée, un système line ARRAY accroché sera préférable avec la régie son située à mi- hauteur de gradin et bien dans le système... (pas tout en haut du gradin si possible!)

PAS DE REGIE SITUEE SOUS UN BALCON, EN HAUT DE GRADIN, DANS UNE PIECE DERRIERE UNE VITRE

-Prévoir 1 console Yamaha Serie CL, QL

C - SON RETOURS ET PLATEAU:

Les retours seront gérés depuis la face.

- 6 wedges identiques sur 6 départs, min 12 pouces (type D&B, Adamson, L-acoustics)

- FOURNIR 22 PILES LR6 ET 1 PILE 9V PAR REPRESENTATION

- Dimensions idéales : 11m ouverture, 8m de profondeur, 6m Hauteur sous grill
- Boite Noire : 2 demi-fonds, plans de pendrillons à l'italienne (quantité selon les dimensions) Entrée Artistes, cour, jardin, lointain et face
- 2 Services à jardin et cour vers pendrillons et derrière rideau de fond pour changements rapides de costumes.
- Sécuriser passages de câbles (gaffer noir) et signaler pieds se trouvant sur le passage sur les côtés et fond de scène (gaffer blanc).
- Merci de prévoir des praticables pour la batterie 2mx2m à 40cm et la basse 2mx2m à 40cm, jupés et moquettés.

Notes importantes :

- Chaises ou gradins (jusqu'à environ 3 m de la scène si possible).
- En cas de séance scolaire, éviter de mettre les petits au premier rang (ils seront sécurisés par des plus grands devant et verront tout aussi bien).
- Par mesure de sécurité (pour les enfants), aucuns câbles ne passeront en nez de scène.

D - LUMIERES :

Voir fiche technique Lumière

(La quantité de matériel est en fonction des dimensions de la salle, merci de contacter l'éclairagiste)

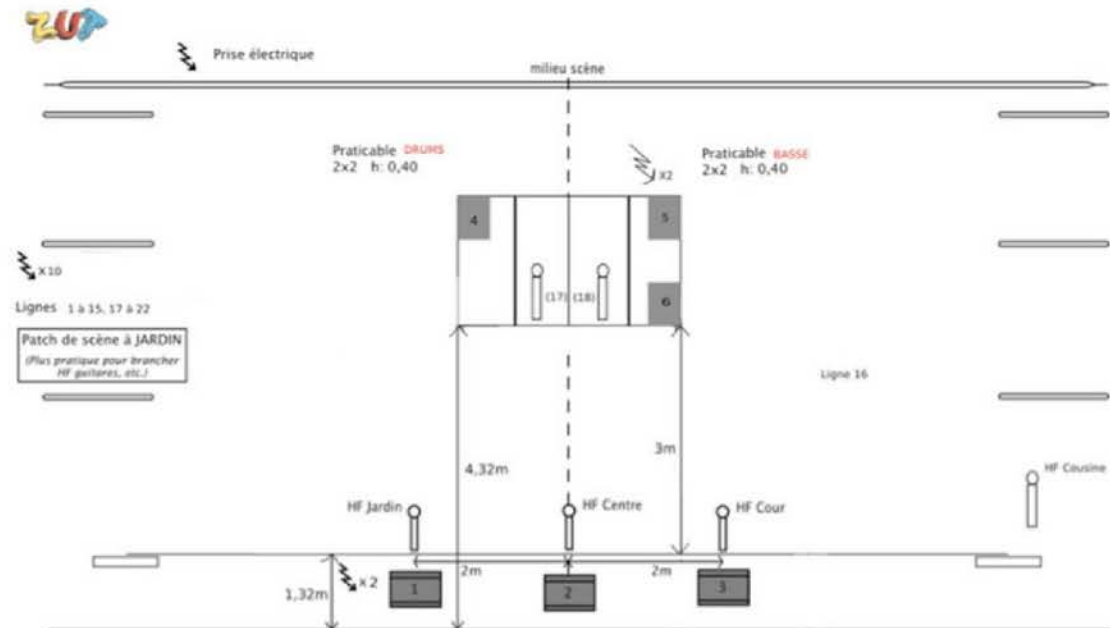




ZUT Fête Noël

Contrat Technique
MISE A JOUR 09/10/2020 – 7 Pages
Annule et remplace toute version précédente

E – PLAN DE SCENE / PATCH :



Input	Instru	Mic/DI	Pied	Input	Instru	Mic/DI	Pied
1	BS DRUM	Beta 52	S	17	VOCAL DRUM	SM58	T
2	SN	Sm 57	S	18	VOCAL BASS	SM58	T
3	HH	M88 / Km 184		19	VOCAL JARDIN	UR4D / SM58	T
4	T FLOOR	421 / e904	S	20	VOCAL CENTRE	UR4D / SM58	T
5	OH L	C 414 / Km 184	T	21	VOCAL COUR	UR4D / SM58	T
6	OH R	C414 / Km 184	T	22	VOCAL COUSINE	UR4D / SM58	T
7	T BASS	Fourni		23	MIX 1	XLR	
8	BASS DI	DI		24	MIX 2	XLR	
9	KK	Fourni		25	MIX 3	XLR	
10	GTR ELEC	Fourni		26	MIX 4	XLR	
11	GTR FOLK	Fourni		27	MIX 5	XLR	
12	UKULELE	Fourni		28			
13	MASHINE	Fourni		29			
14	ACCORDEON	Fourni		30	TALK	SM58	
15	KEY	Fourni		31	MAC L	OMNI	
16	TOY PIANO	Fourni		32	MAC R	OMNI	

	MICRO
	DI
	MONITOR
	POWER PLUG

Prévoir patch plateau en 27 lignes, les mix retour sont envoyés par un musicien en régie face !!





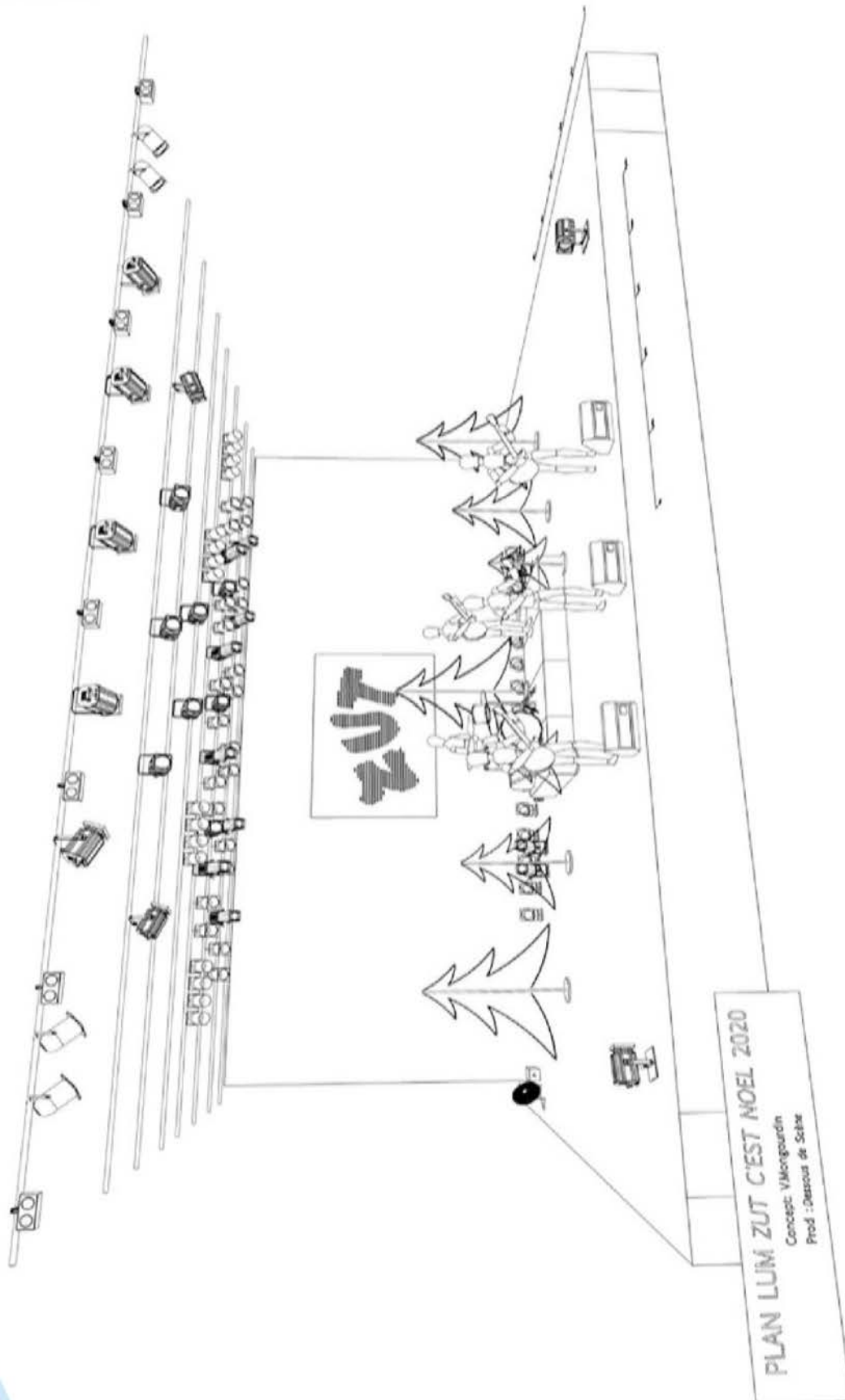
F – PLAN DE FEU :

ZUT Fête Noël

Contrat Technique

MISE A JOUR 09/10/2020 – 7 Pages

Annule et remplace toute version précédente



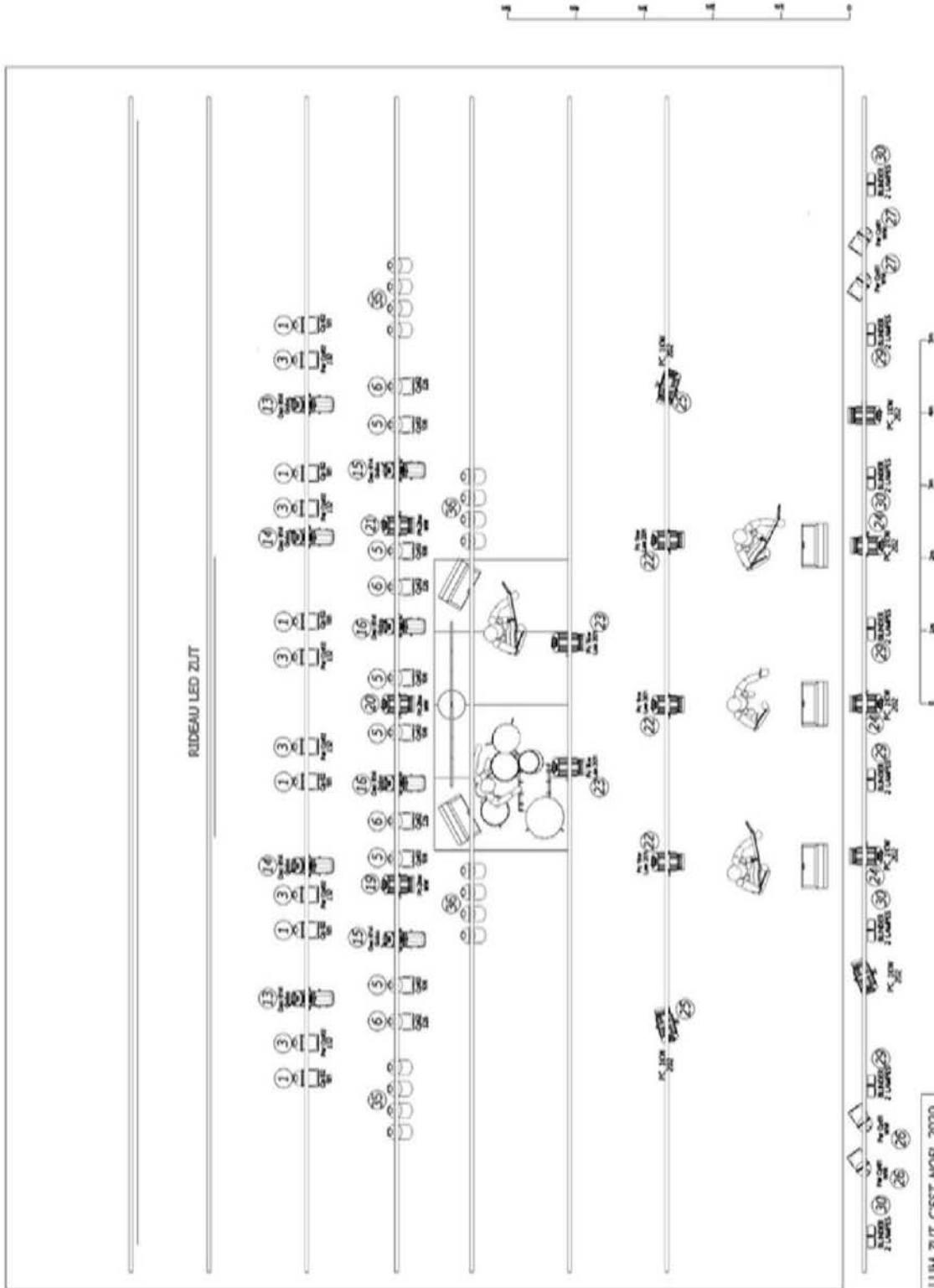


ZUT Fête Noël

Contrat Technique

MISE A JOUR 09/10/2020 - 7 Pages

Annule et remplace toute version précédente



PLAN LUM ZUT C'EST NOEL 2020
Groupe 1000g
Ref. : 1000g de 100g



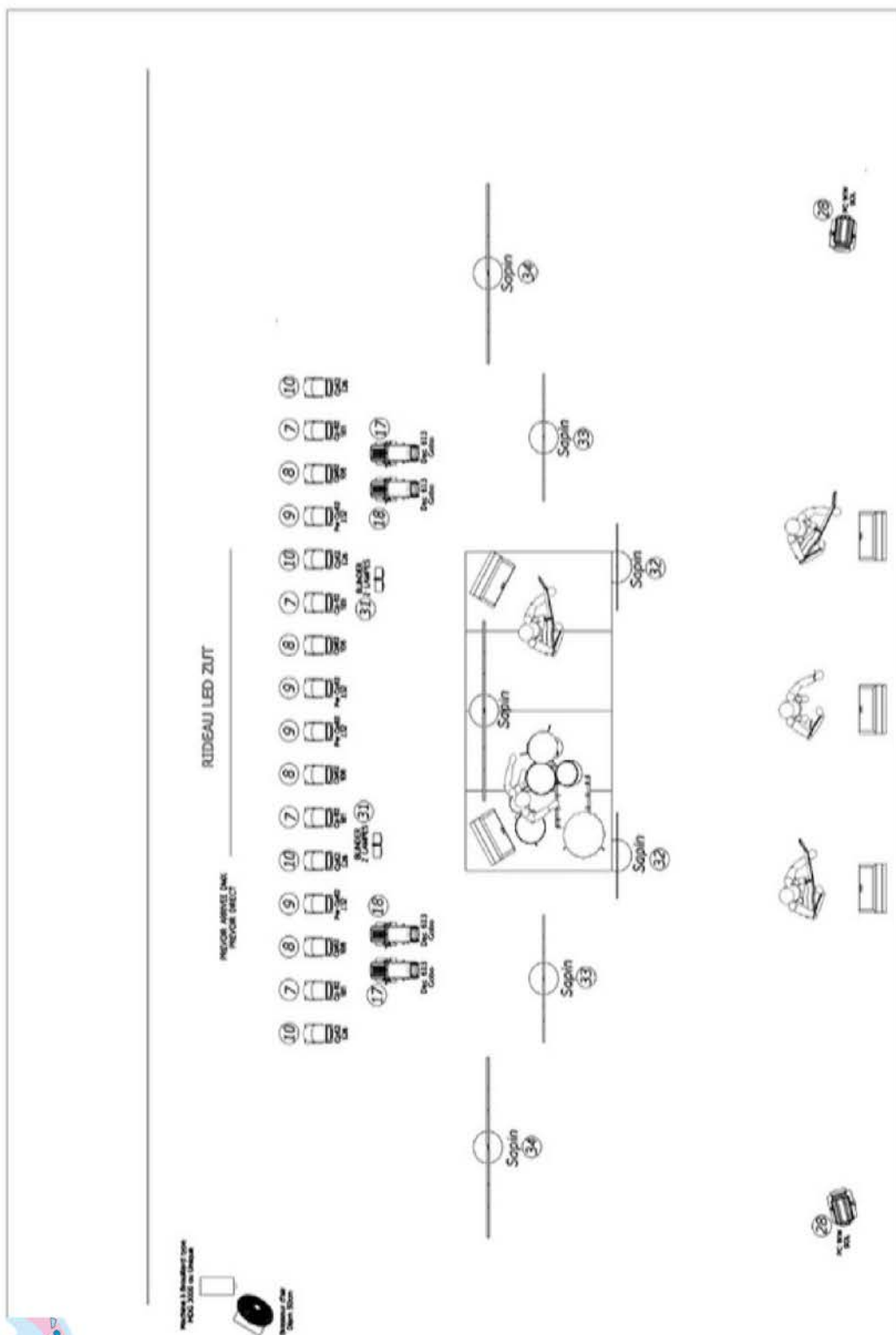


ZUT Fête Noël

Contrat Technique

MISE A JOUR 09/10/2020 – 7 Pages

Annule et remplace toute version précédente



PLAN LUM ZUT C'EST NOEL 2020
Concept & Réalisation
Paul Simonin & Sébastien

